

Ruhiges Gartenhaus in einem begrünten Hof nahe Wilmersdorfer Einkaufsmeile



Kantstr. 105 A

10627 Berlin

Zimmer:	2,00
Wohnfläche ca.:	69,10 m ²
Kaltmiete:	874,12 EUR (zzgl. Nebenkosten)
Gesamtmiete:	974,12 EUR



Ihr Ansprechpartner:

Town Immobilien e. Kfm. Mitglied im Immobilienverband Deutschland

Herr Rainer Hannemann

E-Mail: info@townimmobilien.de

Mobil: +49 177 4596969

Web: <http://www.townimmobilien.de>

Wohnungstyp:	Etagenwohnung
Etage:	1
Etagenanzahl:	4
Badezimmer:	1
Objektzustand:	Vollständig renoviert
Baujahr:	1888
Energieausweistyp:	Verbrauchsausweis
Heizungsart:	Etagenheizung
Wesentliche Energieträger:	Erdgas leicht
Endenergieverbrauch:	99,20 kWh/(m ² *a)
Energieeffizienzklasse:	C
Baujahr laut Energieausweis:	divers. 1980 - 2018
Bezugsfrei ab:	15.01.2025
Haustiere:	Nach Vereinbarung

Nebenkosten:	100,00 EUR
Heizkosten sind in Nebenkosten enthalten:	Nein
Kautions- oder Genossenschaftsanteile:	2622,36

Ruhiges Gartenhaus in einem begrünten Hof nahe Wilmersdorfer Einkaufsmeile



Kantstr. 105 A

10627 Berlin

Zimmer:	2,00
Wohnfläche ca.:	69,10 m ²
Kaltmiete:	874,12 EUR (zzgl. Nebenkosten)
Gesamtmieta:	974,12 EUR

Objektbeschreibung:

****Die Anzeige wird deaktiviert, wenn zu viele Anfragen eingehen. Bestätigte Besichtigungstermine bleiben bestehen***

Die Anlage ist zentral, nahe Fußgängerzone in der Wilmersdorfer Straße. Typischer gepflegter Altbau. Durch das repräsentative Vorderhaus und gemütlichen, begrünten Hof erreichen Sie das Gartenhaus. Die angebotene Wohnung liegt in dem 1. OG. Das Haus verfügt über keinen Fahrstuhl. Die Fahrräderständer sind im Hof. Das Haus ist mit einer Gegensprechanlage ausgestattet und hat Gasetagenheizung.

Ausstattung:

Alle Räume gehen vom Flur ab und sind mit neuen Kunststoff-Fenstern ausgestattet. Deckenhöhe ist ca. 3,2 m. Die Wände sind Raufaser und weiß gestrichen.

*Das Wohnzimmer ca. 30-32 m² ist mit Laminat aufgelegt. Kabel- und Telefonanschluss sind vorhanden.

*Das Schlafzimmer ca. 13,5 m² (5,85 X 2,25) m ist ebenfalls mit Laminat aufgelegt.

*Die Küche ist mit einer Spüle und einem Ceran- Herd ausgestattet, Fußboden: Laminat. Fliesen im Arbeitsbereich. WM- und GS-Anschlüsse sind vorhanden.

*Dusch- Bad ist voll gefliest. Die Dusche ist mit einem Spritzschutz eingerichtet. Heizung, als Handtuchtrockner, sorgt für zusätzliche Wärme.

*Der Flur ca. 10 m²; Laminat. Der Sicherungskasten und die Gegensprechanlage sind hier vorhanden, ein Stangenschloss sorgt für zusätzliche Sicherheit des Mieters.

Lage:

Zentral, nahe Fußgängerzone in der Wilmersdorfer Straße. Die angebotene Wohnung befindet sich in der Kantstraße, im Operviertel, mit guten Einkaufs- und Freizeitgestaltungsmöglichkeiten im Herzen Charlottenburgs.

*Günstige Verkehrsverbindungen.

5 Min. bis zur Autobahn Berlin-München-Hannover, Messegelände, zum Busbahnhof und Funkturm. Autoparkhaus ist in der Nähe, sowie U-Bahnhöfe Wilmersdorfer Straße, Bismarckstraße, Sophie-Charlotten-Platz und Autobahnanschluss Kaiserdamm.

*Gute Einkaufs- und Ausgelmöglichkeiten.

Theater und Opern sind schnell zu erreichen. Nach einem anstrengenden Arbeitstag können Sie am Lietensee entspannen oder in der Einkaufsmeile shoppen gehen.

Sonstiges:

WG ist nicht erwünscht

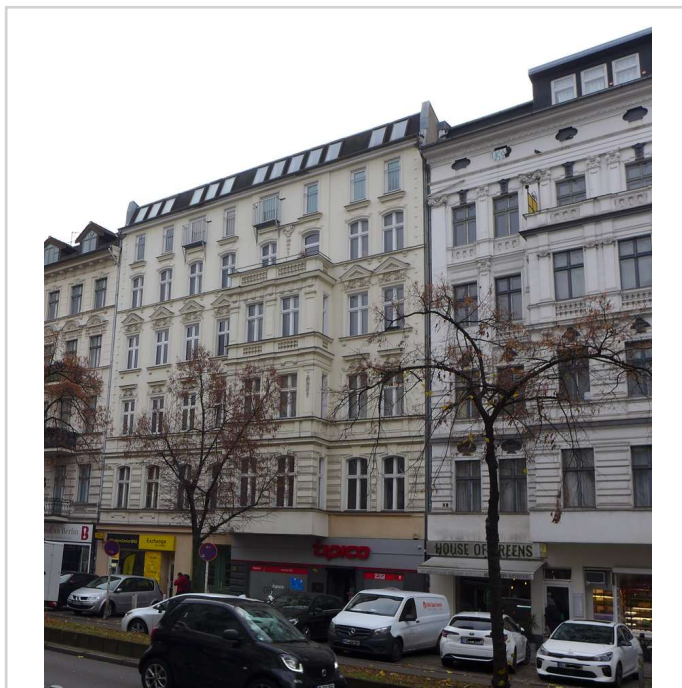
*Unbefristeter Mietvertrag

*18- monatige Mindestmietzeit.

*Indexmiete

*Kein Eigenbedarf

* Die Kaution ist vom Mieter in Form eines Sparguthabens / Verpfändungsurkunde, welches zugunsten des Vermieters verpfändet ist, zu hinterlegen.



Hausansicht VH



Gartenhaus

Ruhiges Gartenhaus in einem begrünten Hof nahe Wilmersdorfer Einkaufsmeile



Kantstr. 105 A
10627 Berlin

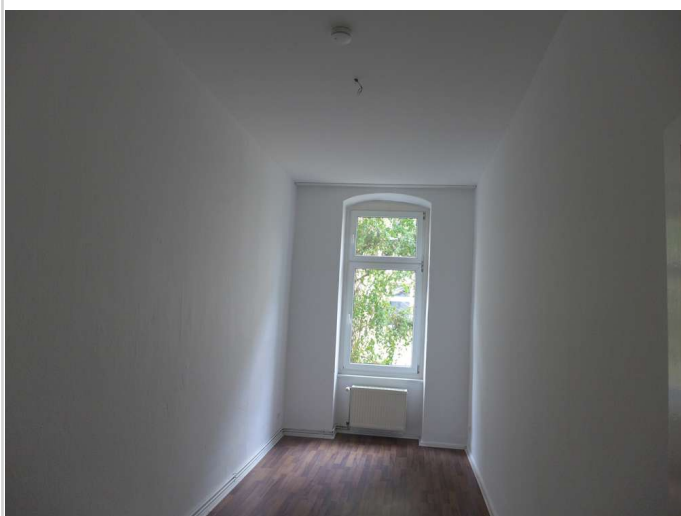
Zimmer: 2,00
Wohnfläche ca.: 69,10 m²
Kaltmiete: 874,12 EUR (zzgl. Nebenkosten)
Gesamtmiete: 974,12 EUR



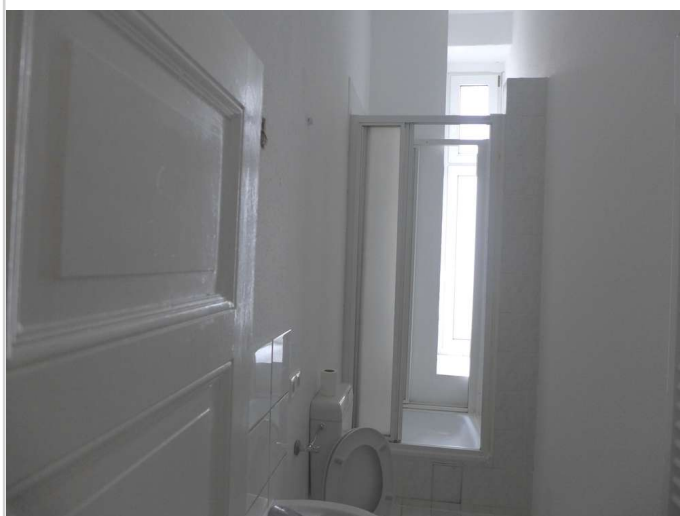
Wohnzimmer Bild 1



Wohnzimmer Bild 2



Schlafzimmer



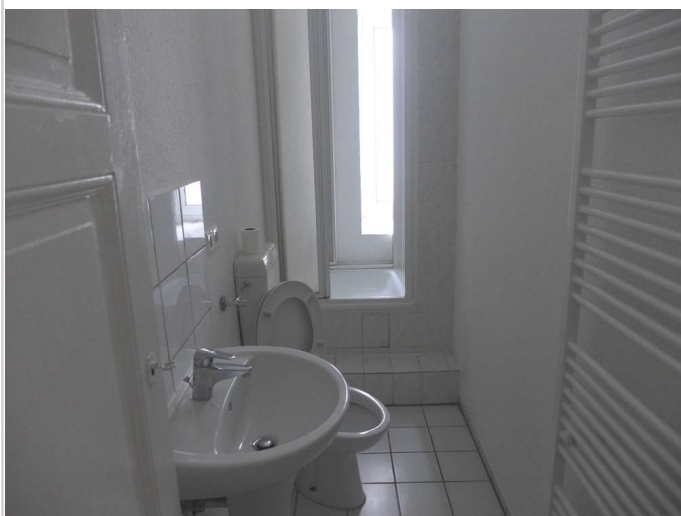
Dusch-Bad B. 1

Ruhiges Gartenhaus in einem begrünten Hof nahe Wilmersdorfer Einkaufsmeile



Kantstr. 105 A
10627 Berlin

Zimmer: 2,00
Wohnfläche ca.: 69,10 m²
Kaltmiete: 874,12 EUR (zzgl. Nebenkosten)
Gesamtmiete: 974,12 EUR



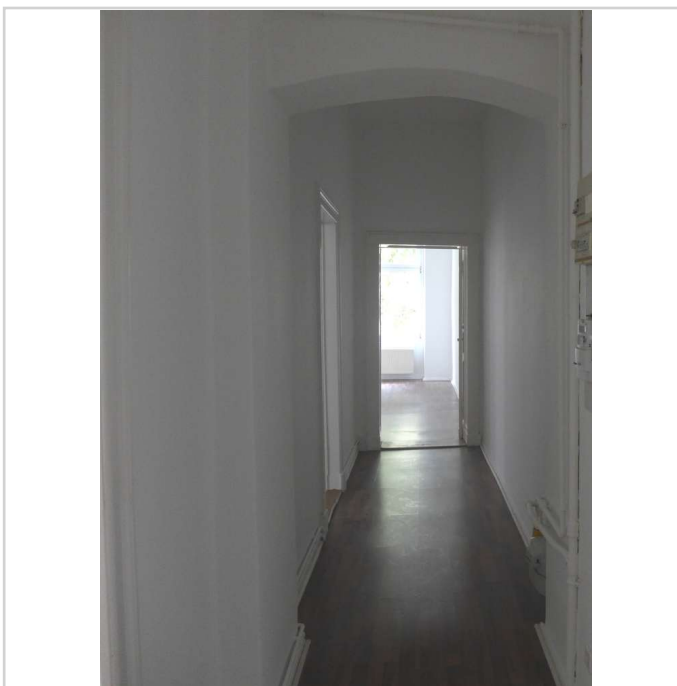
Dusch-Bad B. 2



Küche Bild 1



Küche Bild 2



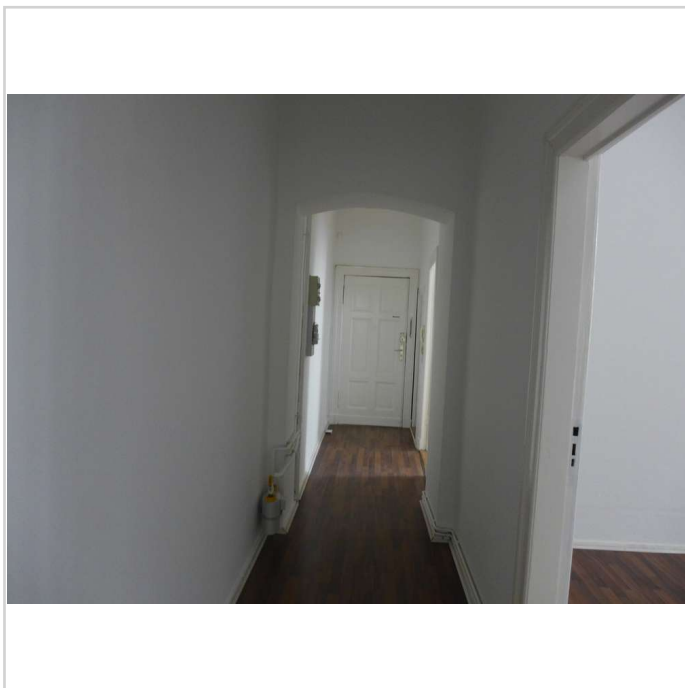
Flur

Ruhiges Gartenhaus in einem begrünten Hof nahe Wilmersdorfer Einkaufsmeile



Kantstr. 105 A
10627 Berlin

Zimmer: 2,00
Wohnfläche ca.: 69,10 m²
Kaltmiete: 874,12 EUR (zzgl. Nebenkosten)
Gesamtmiete: 974,12 EUR



Eingangsbereich



Hofansicht

